

『グルスコ Lite』

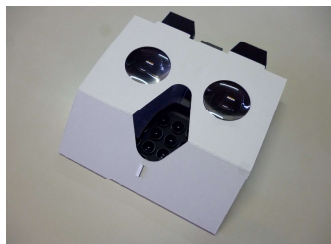
グルッと巻いて
出来上がり!!!
超簡単3Dスコープ

取扱説明書

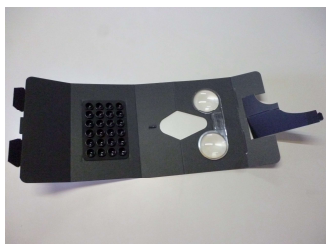
この度は『グルスコLite』をお買い上げ頂き、誠にありがとうございます。
下記、取り扱い説明内容を必ずお読み頂いた上でご利用ください。

- ★ スマホで手軽に3D VRを楽しむための3Dスコープです。(サイドバイサイド方式3D専用)
- ★ スマホと組み合わせ、低コストでバーチャルリアリティが体験できます。
- ★ CDジャケットサイズですので携帯に便利です。(厚さは約8mm)
- ★ 組み立てが非常に簡単です。
- ★ スマホを付属の吸盤で固定するため、視聴中にスマホがずれる心配がありません。(取り外しも簡単)
- ★ 直径34mmの3D VR専用レンズを採用しています。(安価なフレネルレンズではありません)
- ★ メガネ着用の方でもそのままお使い頂けます。
- ★ スコープの内側は没入感が増す黒になっています。
- ★ 弊社独自設計の商品です。(意匠登録出願中)

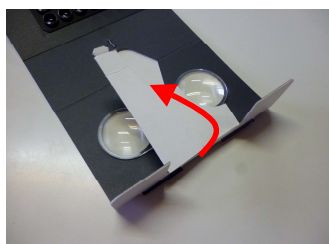
組み立て方



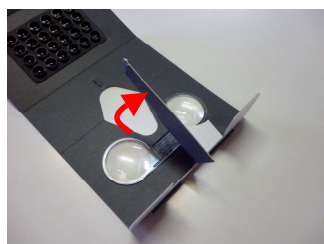
① 袋からグルスコLiteを取り出します。



② 製品を広げます。



③ 仕切り板を内側に折り曲げます。



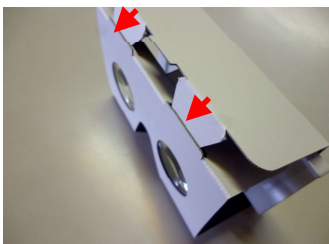
④ 中央の仕切り板を谷折りにします。



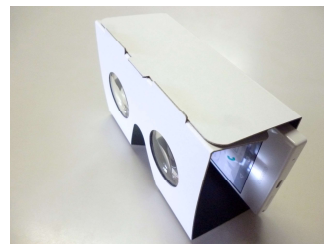
⑤ 仕切り板を中央のスリットに嵌め込みます。



⑥ スマートフォンを吸盤にしっかり固定します。



⑦ フタの差し込みを嵌め込みます。



⑧ フタを閉じれば完成。

ご使用上の注意

- 本商品の対象年齢は15歳以上です。成長や健康に影響を与える恐れがありますので対象年齢未満のお子様は絶対に使用しないでください。
- 小さな部品がありますので、小さなお子様が悪く飲み込まないように注意してください。
- 直射日光や反射光の当たる場所に置かないでください。レンズを使っているため、発火の危険があります。
- 太陽などの強い光を絶対にのぞかないでください。目をいためる危険があります。
- 使用しながらの移動はせず、必ず座った状態でご使用ください。
- 強い光の刺激や長時間見続けると一時的な筋肉のけいれんや、めまい・吐き気・疲労感などを感じた場合は使用を中止してください。
- 長時間の連続使用はしないでください。視力低下の原因になります。
- 画像の見え方には個人差があります。左右の視力が異なるときや遠視・近視の方は焦点がずれるなど正常に見えない場合があります。
- 視聴されるコンテンツなどによりスマートフォンのデータ通信費が発生する場合がありますので注意してください。
- 紙製ですので強く押さえたりすると変形や破損しますので取り扱いに注意してください。
- 段ボールの断面はやや鋭くなっておりますので指などを切らない様に充分注意をしてください。
- 汗や皮脂が染み込み変形・変質する事があります。
- 火気の近くに置いたり、水に濡らさないようにしてください。
- 変形・変質などを避けるため、長時間直射日光が当たる場所に置かないでください。
- レンズはプラスチック製のため、細かな傷やゆがみ、周辺部分にバリが生じている場合があります。
- 商品の分解・二次加工は行わないでください。
- ご利用開始後の商品の破損につきましては、返品・補償を致しません。
- 使用中はスマートフォンが落ちない様に十分注意してください。
- 使用中によるスマートフォンの傷/落下による破損・故障・紛失・データの損失などについては弊社は一切の責任を負いません。

コンテンツの閲覧方法

◆ YouTube 360度動画の視聴

YouTubeサイト内の360度動画コンテンツ(アプリ内で「VR 3D 360」というキーワードで検索することで見つかります)を視聴することで、よりリアルに360度動画を体験することができます。
(インターネットへの接続環境によっては通信費が発生しますので十分に確認してください。)

◆ VRアプリによる体験

Google Playなどに登録されているアプリをダウンロードしインストールすることで、3Dを楽しむことができます。
(有料コンテンツもありますので充分に確認してからダウンロードしてください)
(インストールしたことにより起きた障害・損害などについては弊社では一切の責任を負いません)

おもな仕様

■ 推奨スマートフォンサイズ (最大)

高さ 155mm x 幅 80mm x 厚さ 10mm

(iPhone6 Plus/iPhone7 Plus でもご利用頂けます)

■ 材質:紙製 / レンズ:アクリル製

商品に関するお問合せ

- 「グルスコ」はオリジナルプリントが可能です。
詳しくは下記までお問合せ下さい。

〒365-0014

埼玉県鴻巣市屈巢2570-7

有限会社パッケージングテクノロジー

<http://www.pkt.co.jp/glesco/>

TEL:048-569-3171 FAX:048-569-3173

※改良などの為、商品の仕様は予告なく変更する事があります。
※記載されている会社名・商品名などは各社の商標または登録商標です。